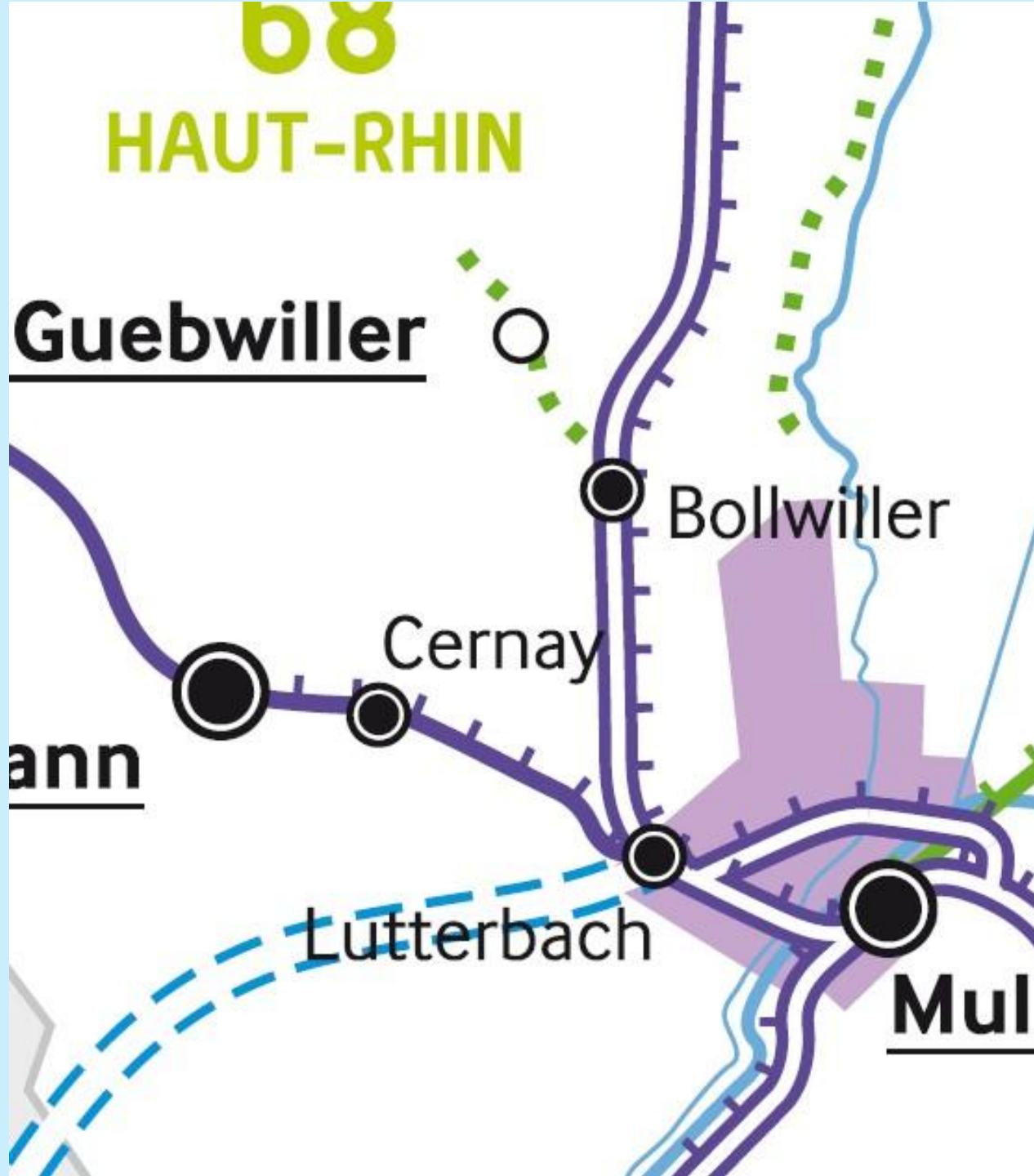




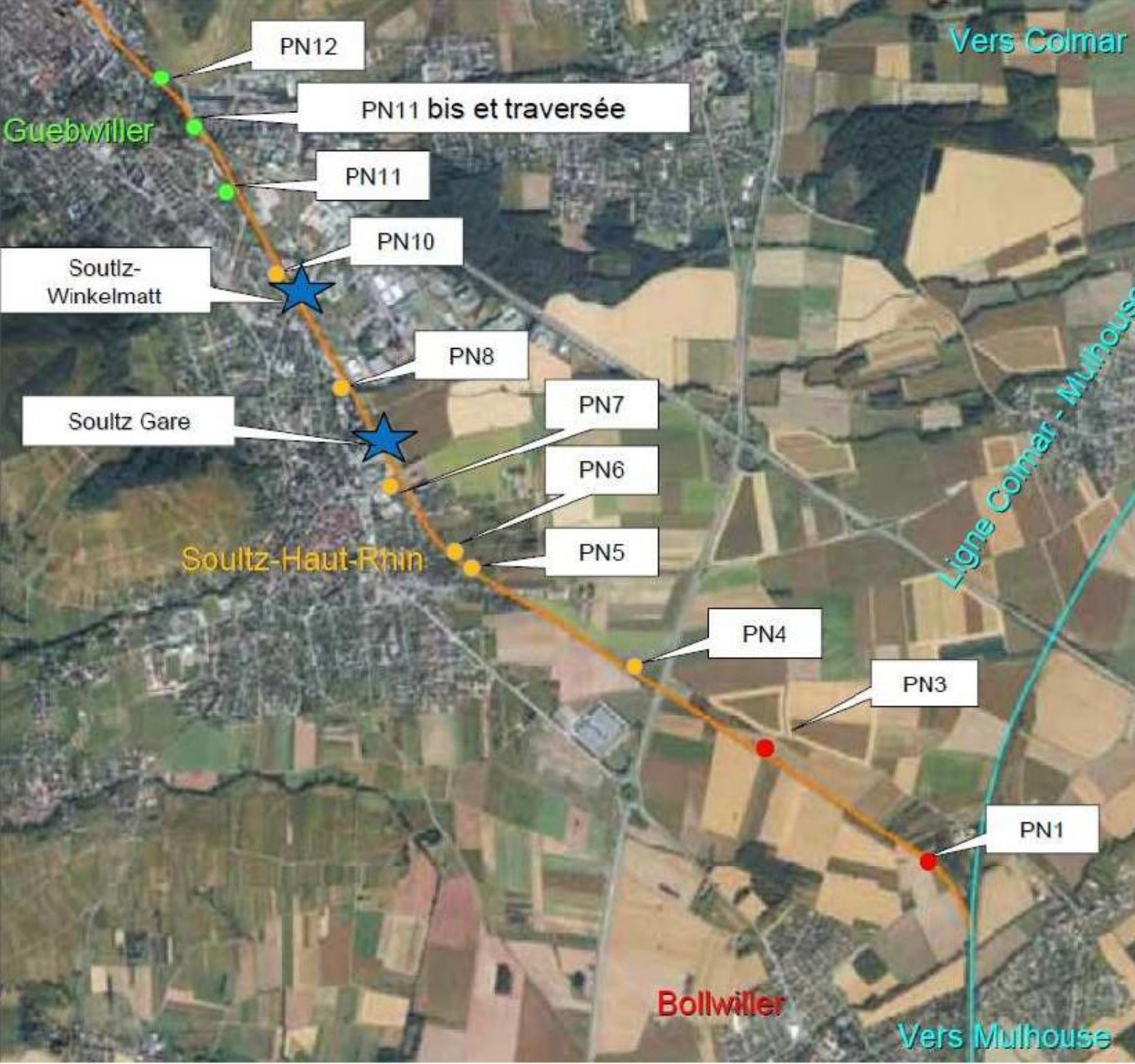
Train léger en navette de Bollwiller à Guebwiller ou Train classique lourd Guebwiller à Mulhouse ?





La ligne Nord – Sud Alsace est saturée et ne permet pas de circulations supplémentaires à partir de Bollwiler. Il faudra créer une troisième voie entre Bollwiler et Lutterbach sur 10km.

En attendant, circulation en navette obligatoire entre Bollwiler et Guebwiller



Étude de sécurité des passages à niveaux de 2011

Passages à niveaux plus simples et moins chers en train léger

6 seront maintenus jusqu'à la Gare de Guebwiller (9 jusqu'au Heissenstein)

1 pont est à construire pour le passage de la RD 83 (PN4)



Si terminus au Mac Do :

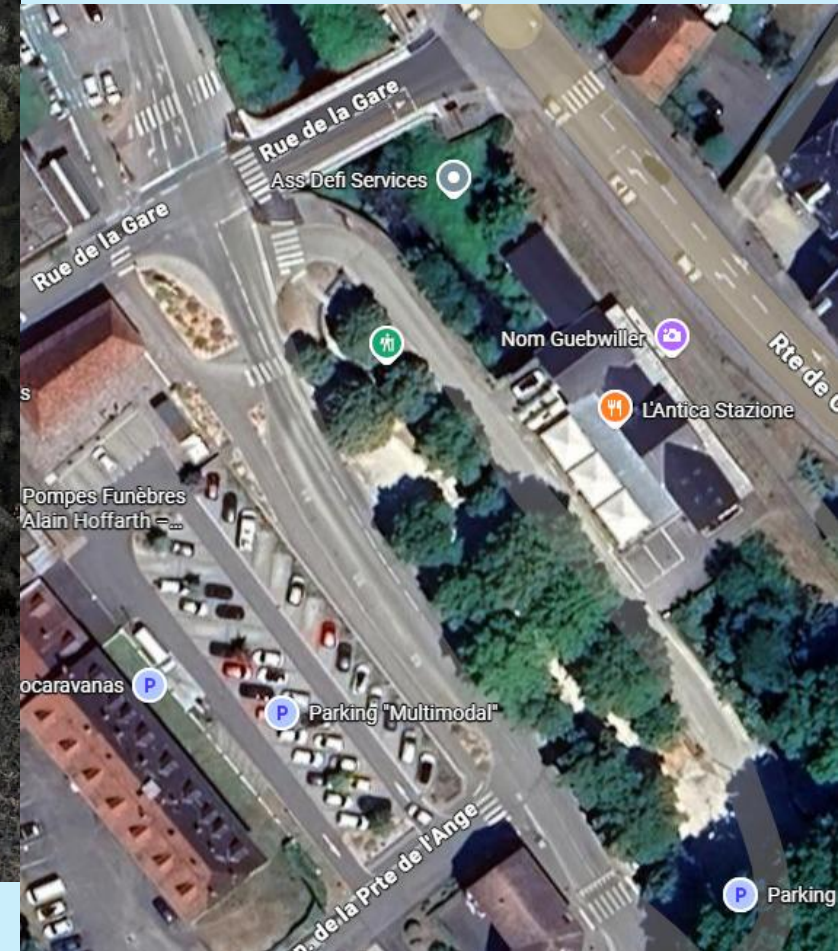
- Accès difficile, étroit
- Parking privé Mac Do
- Place insuffisante
- Parking public enclavé à l'arrière





Si terminus à la Guebwiller Gare :

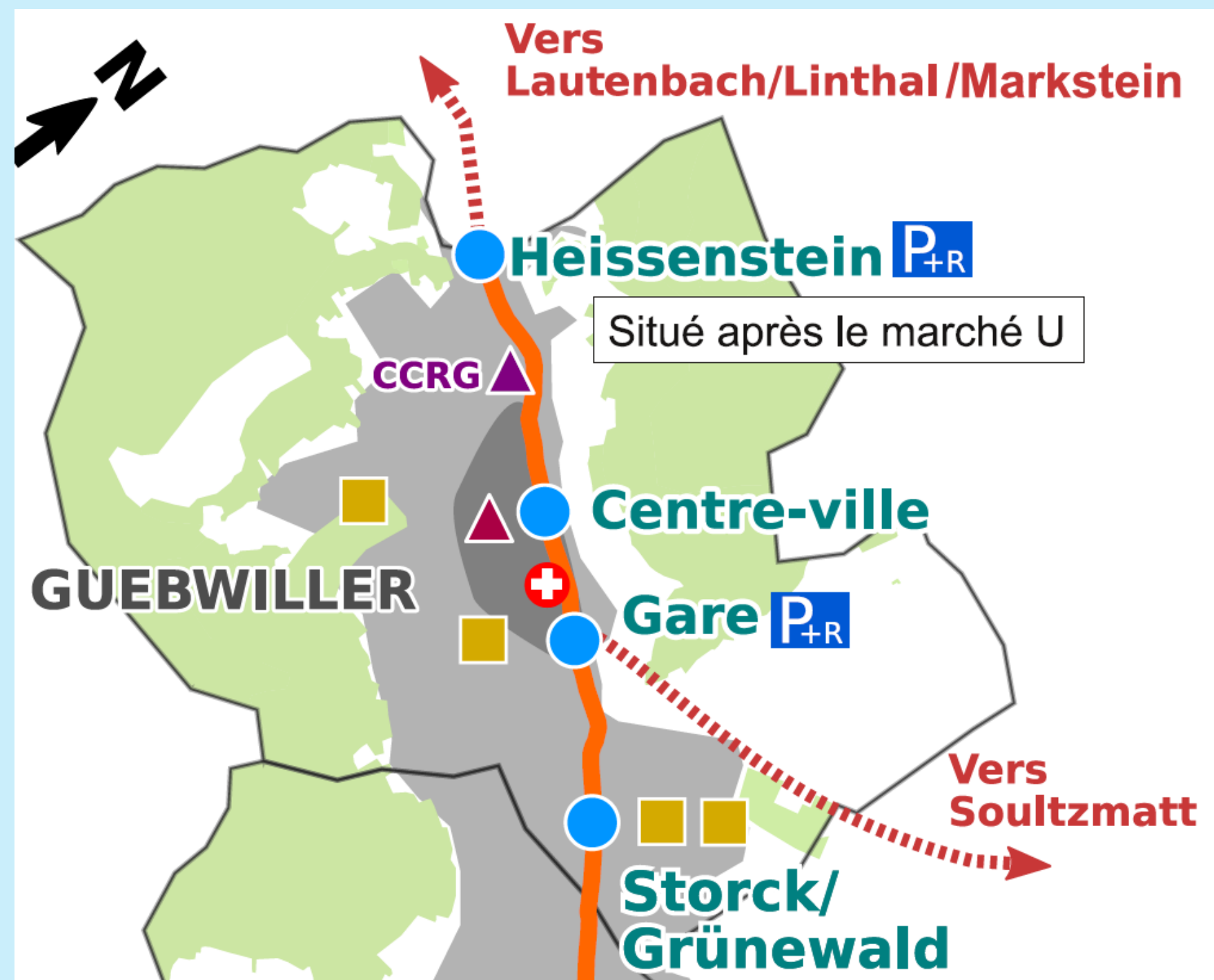
- Parkings insuffisants et saturés





La voie ferrée est
proche de la route
dans la traversée
de Guebwiller

et non adaptée
aux trains
classiques lourds



Les 4 arrêts
rapprochés dans la
traversée de
Guebwiller
correspondent à une
circulation type Tram
ou Train Léger (type
Draisy)

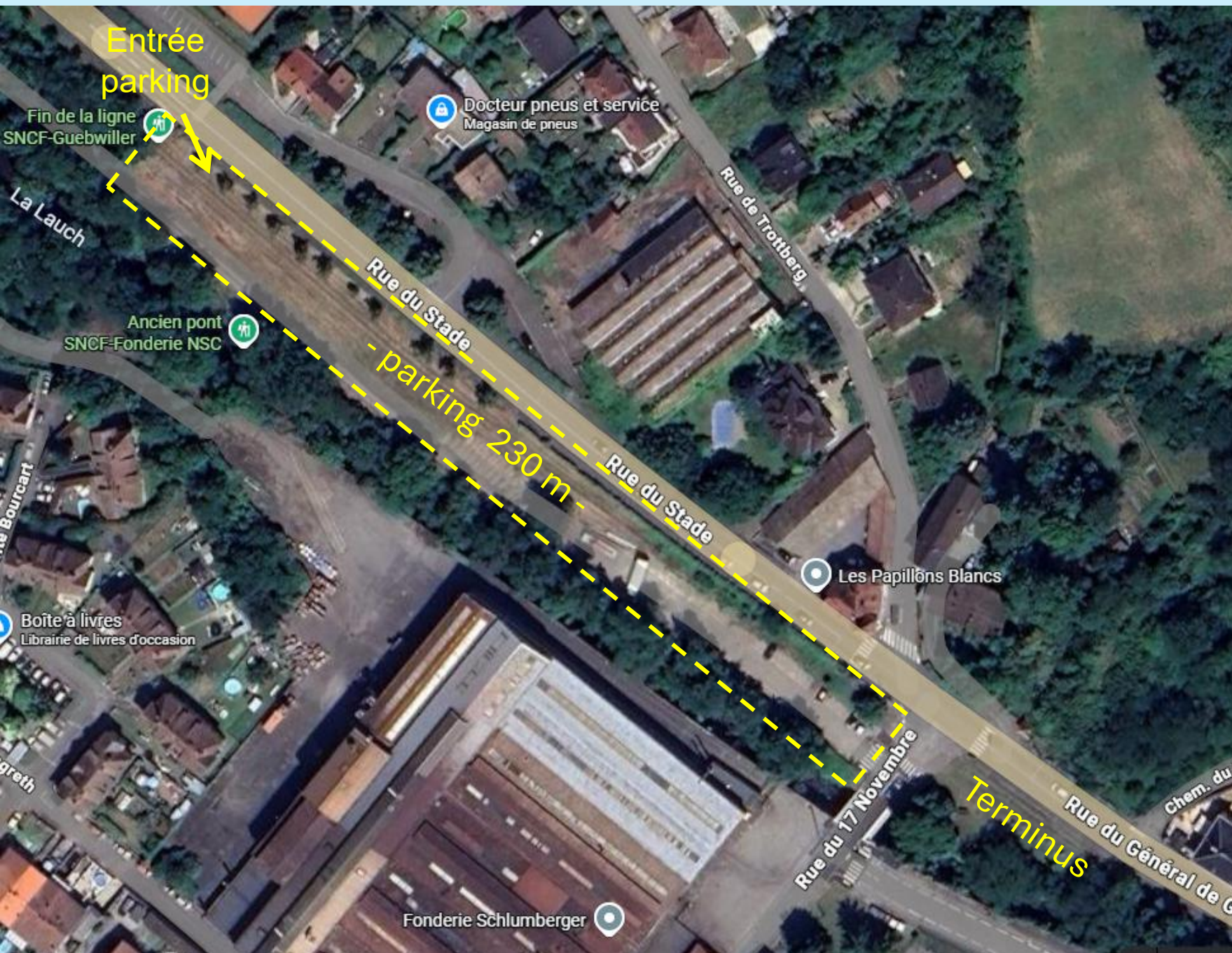


Terminus au Heissenstein :

Terminus à créer
avant la rue du 17
Novembre

Pour éviter un PN
supplémentaire

(préconisé dans étude
d'urbanisme European 2014)



Parking du Heissenstein

- Longueur = 230m
- Largeur = 18m
- Seul parking assez grand pour les véhicules et les bus qui assurent la correspondance vers la vallée